

PRORPIA GREGORIAŃSKIE

Z GRADUAŁU RZYMSKIEGO

PROPRIA NA OBCHODY ŚWIĘTYCH
ŚWIĘTO ŚW. JANA APOSTOŁA
I EWANGELISTY

(27 GRUDNIA)



*z pasji
do liturgii*

INTROIT

Intr. 6.

N mé- di- o * Ecclé- si-ae apé- ru- it os e- jus :

et implé- vit e- um Dómi- nus spí- ri- tu sa- pi- énti- ae,

et in- tel- léctus : sto- lam gló- ri- ae ín- du- it e-

um. *T. P.* Al- le- lú- ia, alle- lú- ia. *Ps.* Bonum est con-

fi- té- ri Dómi- no : * et psálle- re nómi- ni tu- o, Altíssime.

Gló- ri- a Patri. E u o u a e.

GRADUAŁ

Grad. 5.

E X- i- it * sermo inter fra- tres, quod di-
scí- pu- lus il- le non mó-
ri- tur. Ψ . Sed : Sic e-um vo-lo mané-
re, do- nec vé-
ni- am : * tu me sé- que- re.

ANTYFONA NA OFIAROWANIE

Grad.
2.

U-stus * ut palma flo-ré- bit : sic-ut ce-
drus Lí-ba- ni mul- tipli- cá-
bi- tur in do- mo Dómi- ni.

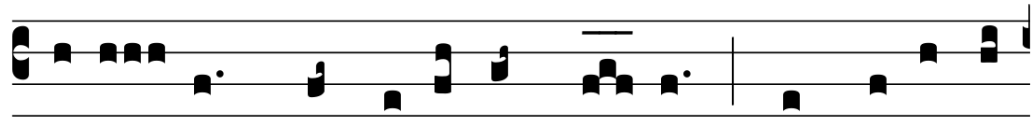
Ψ. Ad annunti- ándum ma-
ne mi- se-ri-cór-
di- am tu- am, et ve- ri- tá- tem
tu- am * per no- ctem.

ANTYFONA NA KOMUNIE

Comm.

2.

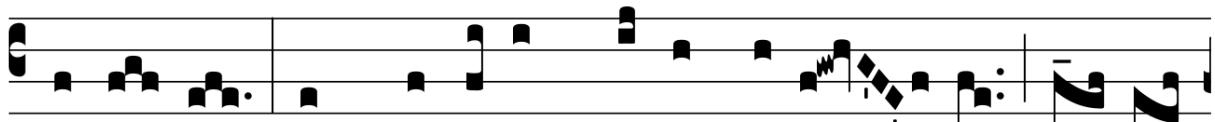
E



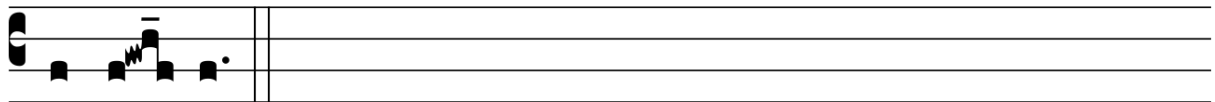
X-i- it * sermo inter fra- tres, quod disci- pu-



lus il- le non mó- ri- tur : et non di- xit Je- sus : Non



mó- ri- tur : sed : Sic e- um vo- lo mané- re, do- nec



vé- ni- am.

Ps 88, 2. 4. 5. 6. 8. 20. 21. 22. 25.