

# PRORPIA GREGORIAŃSKIE

Z GRADUAŁU RZYMSKIEGO

OKRES NARODZENIA PAŃSKIEGO

MSZA W UROCZYSTOŚĆ NARODZENIA  
PAŃSKIEGO - MSZA W NOCY



z pasji  
do liturgii

INTROIT

Intr.  
2.

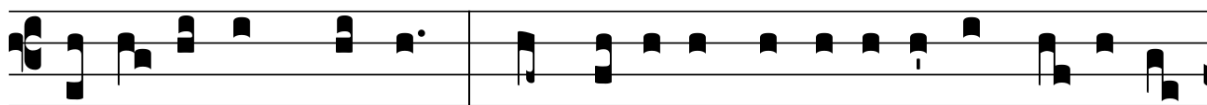
**D**



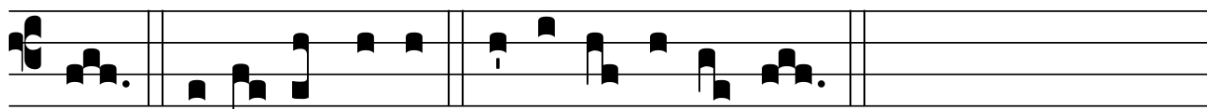
O-MI- NUS \* dí- xit ad me : Fí- li- us me- us



es tu, e- go hó- di- e gé- nu- i te. *Ps.* Qua-re



fremu- é-runt gentes : \* et pópu-li me-di-tá-ti sunt in-á-ni-



a? Gló-ri- a Patri. E u o u a e.

GRADUAŁ

Grad.  
2.

**T** E-cum princí-pi- um \* in di- e

vir-tú- tis tu- æ : in splendó-

ri- bus sanctó- rum, ex ú- te- ro

an-te lu-cí- fe-rum gé- nu-

i te.  $\Psi$ . Di-xit Dóminus

Dómino me- o :

Se- de a dextris me- is :

do-nec po- nam in-i-mí- cos tu- os

sca- bél- lum pe- dum \* tu-

ó- rum.

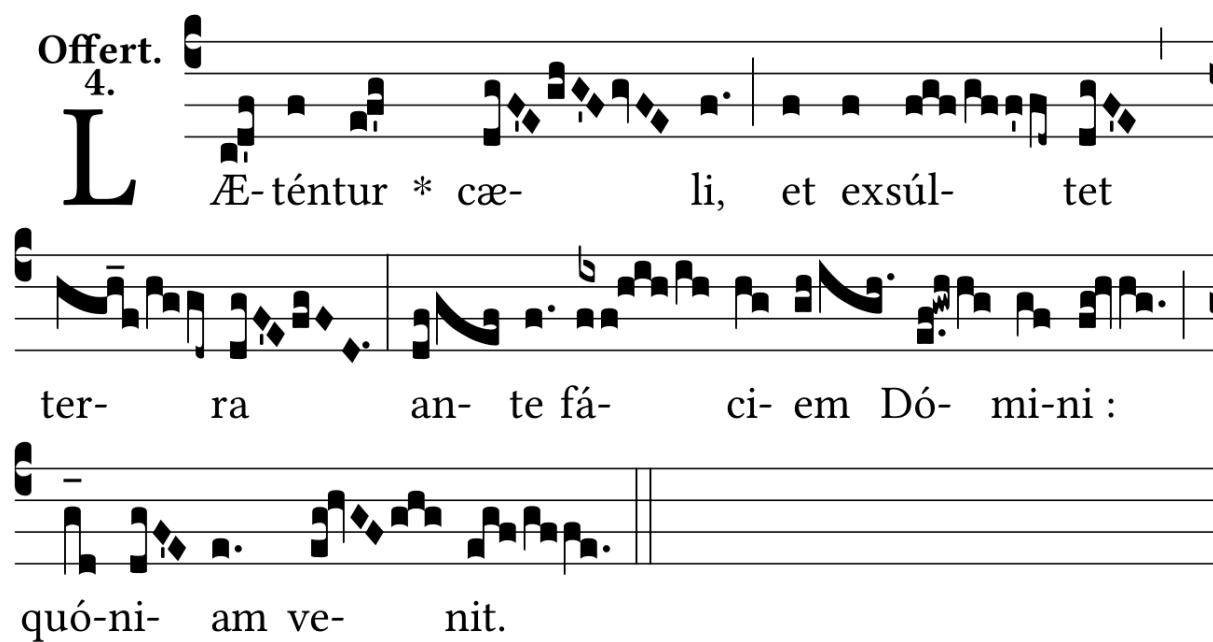
ALLELUJA

8.

**A** L- le- lú- ia. \* *ij.*      Ψ. Dó- mi-  
 nus di-xit ad      me : Fí- li- us me-us es  
 tu, e- go hó-  
 di- e \* gé- nu-i      te.

ANTYFONA NA OFIAROWANIE

Offert. 4.



**L** Æ-téntur \* cæ- li, et exsúl- tet  
ter- ra an- te fá- ci- em Dó- mi- ni :  
quó- ni- am ve- nit.

ANTYFONA NA KOMUNIE

Comm. 6.

N splendó- ri- bus \* sanctó- rum, ex ú- te-  
ro an-te lu- cí- fe- rum gé- nu- i te.

Ps 109, 1a. 1b. 2. 3. 4. 5. 7.