

PRORPIA GREGORIAŃSKIE
Z GRADUAŁU RZYMSKIEGO

WOTYWA O NAJŚWIĘTSZEJ MARYI
PANNIE W ADWENCIE



*z pasji
do liturgii*

INTROIT

Intr.
1.



R O-rá-te * cae- li dé- su- per, et nu- bes plu-
ant ju- stum : ape-ri- á- tur ter- ra, et gé- rmi- net
Sal-va- tó- rem. *Ps.* Bene-di-xísti Dómi- ne terram tu- am : *
a- vertísti capti- vi- tá- tem Ja- cob. Gló- ri- a Patri.
E u o u a e.

GRADUAŁ

Grad.
2.

T OL-LITE * por- tas, prín- ci- pes, ve-
 stras: et e-le-vá- mi-ni por- tae ae- ter-
 ná- les: et intro- í- bit
 Rex gló-ri- ae. ψ .

Quis ascéndet in montem Dó- mi- ni?
 aut quis sta-bit in loco sancto e-
 jus? Inno-cens má- ni-bus
 et mundo * cor-de.

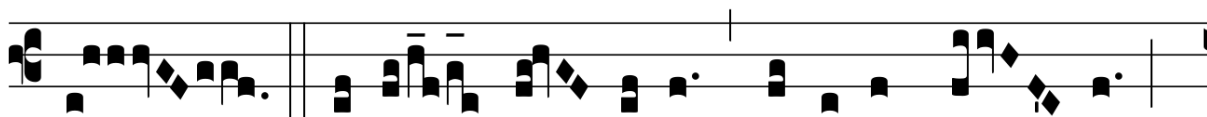
ALLELUJA

2.

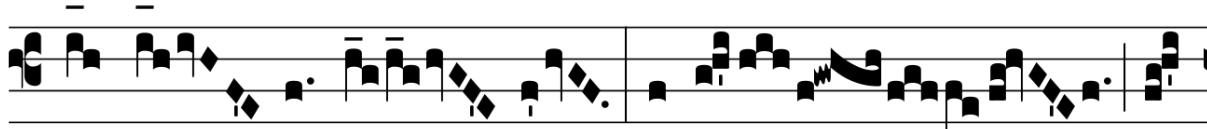
A



L-le- lú-ia. * *ij.*



Ψ. Ave Ma- rí- a, grá- ti- a ple- na :



Dó-mi- nus te- cum : bene-



dí-cta tu * in mu-li- é-



ri-bus.

ANTYFONA NA OFIAROWANIE

Offert.
8.

A - VE * Ma-rí- a,
grá- ti- a ple- na, Dó-
minus te- cum : bene- dí- cta tu in
mu- li- é- ri- bus, et bene- dí- ctus fru- ctus
ven- tris tu- i. *T. P.* Al- le- lú- ia.

ANTYFONA NA KOMUNIE

Comm. 1.

E Cce virgo * concí- pi- et, et pá- ri- et

fí- li- um : et vo- cá- bi- tur nomen e- jus

Em- má- nu- el. *T. P.* Al- le- lú- ia.