

PRORPIA GREGORIAŃSKIE
Z GRADUAŁU RZYMSKIEGO

OKRES NARODZENIA PAŃSKIEGO

NIEDZIELA
CHRZTU PAŃSKIEGO



*z pasji
do liturgii*

INTROIT

Intr.
8.



D I-le-xí- sti * justí- ti- am, et o-dí- sti in-i-
 qui- tá- tem : proptér- e- a un- xit te De- us,
 De- us tu- us. ó-le- o lae- tí- ti- ae prae consór-
 ti- bus tu- is. *T. P.* Alle- lú- ia, al- le- lú- ia. *Ps.* E- ru-
 ctá- vit cor me- um verbum bonum : * di- co ego ópe- ra
 me- a re- gi. Gló- ri- a Patri. E u o u a e.

GRADUAŁ (1)

Grad.
7.
B

Ene-dí-ctus * Dó-mi-nus De-us Is-ra-
el, qui fa-cit mi-ra-bí-li-a ma-
gna so-lus a saé-cu-
lo. ¶. Suscí-pi-ant
mon-tes pa-
cem
pó-pu-lo tu-o, et col-
les * justí-ti-am.

GRADUAŁ (II – DO WYBORU)

Grad.
8.

D I-le-xísti * justí- ti- am, et o-dí-
 sti in-iqui- tá- tem. √. Proptér- e- a
 unxit te De- us, De- us tu- us, ó-le-o
 * lae-tí- ti-ae.

ALLELUJA (I)

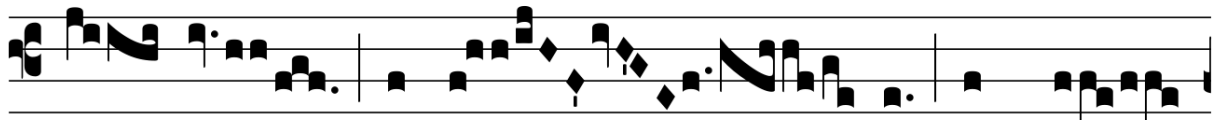
Ps. 117, 26

2.

A

L- le- lú- ia.

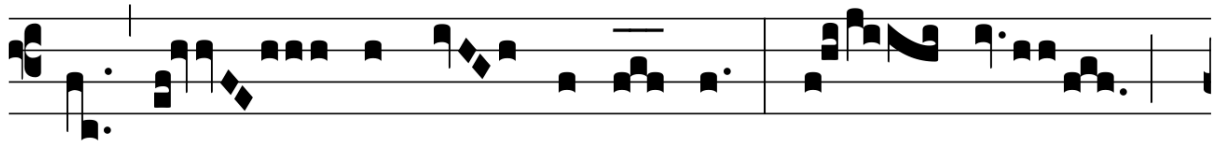
Ψ. Be- ne-



dí- ctus

qui ve-

nit in nó-



mi- ne

Dómi- ni: De-

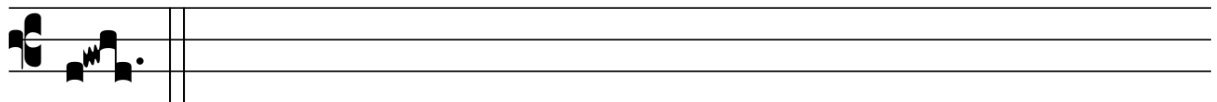
us



Dó-

mi- nus, et illú- xit no-

bis.



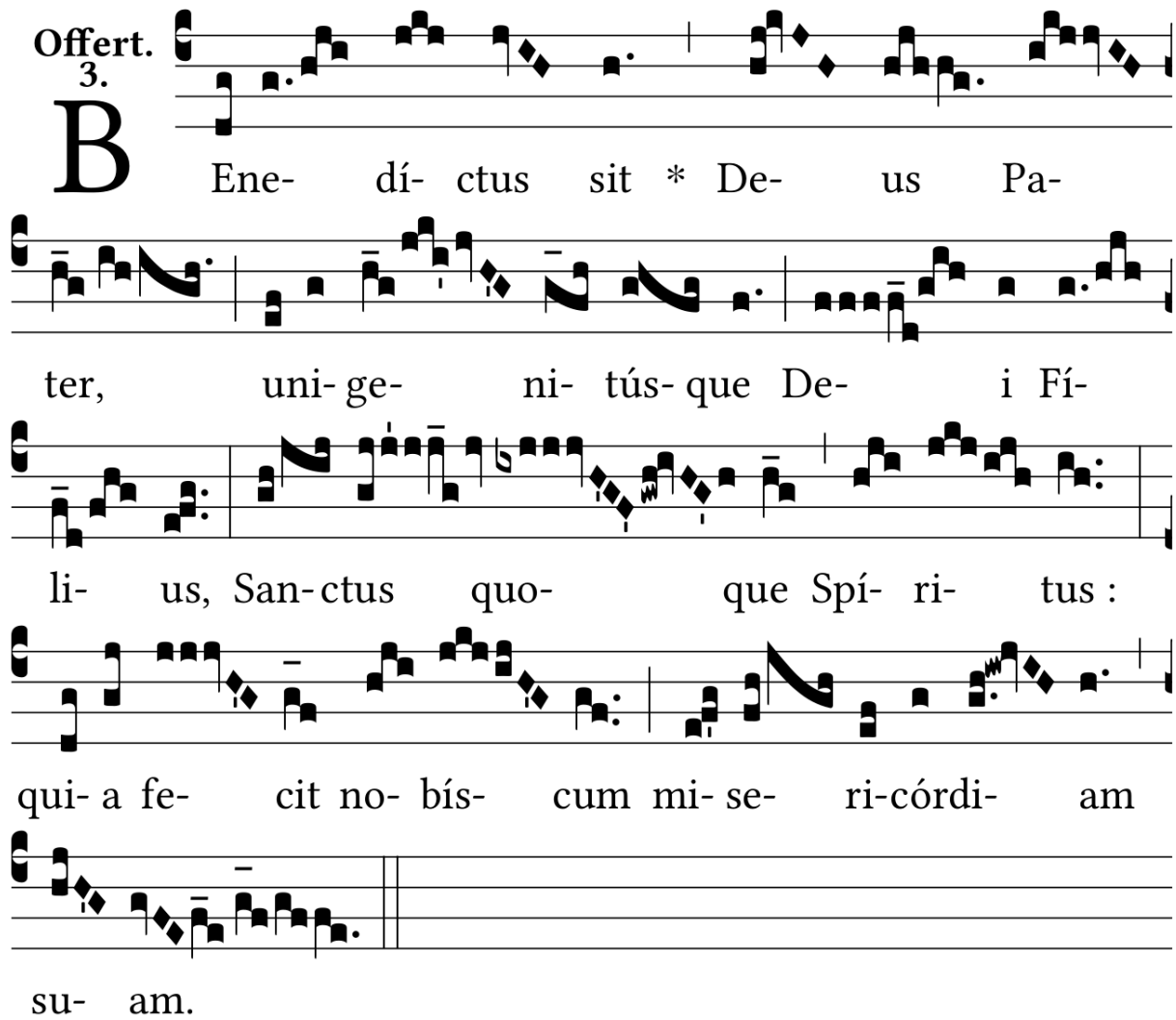
ALLELUJA (II – DO WYBORU)

2.

A L- le- lú- ia. * ij. Ψ . In-
 vé- ni Da- vid ser-
 vum me- um : ó- le- o sancto me-
 o un-xi * e- um.

ANTYFONA NA OFIAROWANIE

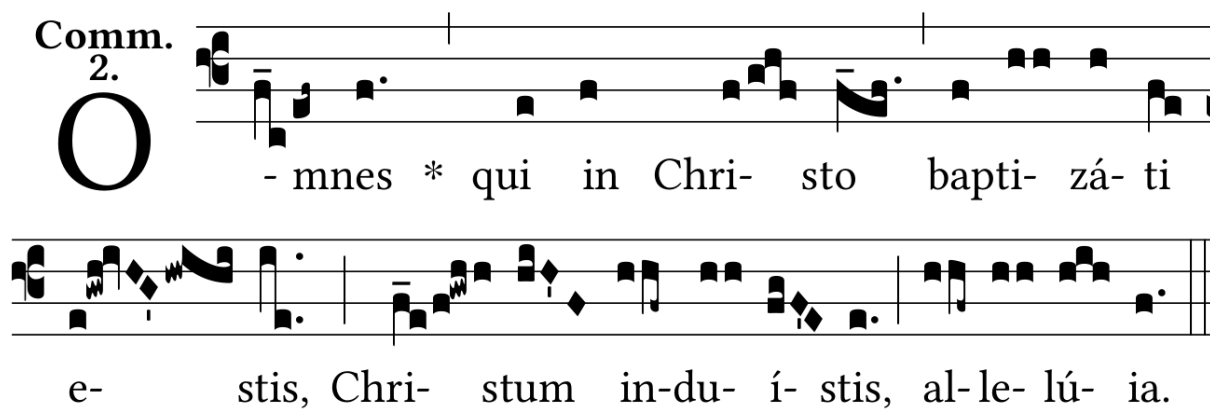
Offert.
3.



B Ene- dí- ctus sit * De- us Pa-
ter, uni- ge- ni- tús- que De- i Fí-
li- us, San- ctus quo- que Spí- ri- tus :
qui- a fe- cit no- bís- cum mi- se- ri- córdi- am
su- am.

ANTYFONA NA KOMUNIE

Comm.
2.
O



- mnes * qui in Chri- sto bap- ti- zá- ti
e- stis, Chri- stum in-du- í- stis, al- le- lú- ia.

Psalms 28*, 1. 2. 3. 4. 5. 7-8. 10. 11