

**PRORPIA GREGORIAŃSKIE**  
**Z GRADUAŁU RZYMSKIEGO**

**OKRES ZWYKŁY**  
**TYDZIEŃ VII**



*z pasji  
do liturgii*

INTROIT

Intr.  
5.

**D**

Omi- ne, \* in tu- a mi- se- ri- córdi- a

spe- rá- vi: exsultá- vit cor me- um in sa- lu-

tá- ri tu- o: cantábo Dó- mi- no, qui bo-

na trí- bu- it mi- hi. *Ps.* Usquequo Dómi- ne obli- vi-

scé- ris me in fi- nem? \* úsquequo avértis fá- ci- em tu- am a

me? Gló- ri- a Patri. E u o u a e.

GRADUAŁ

Grad.  
5.

**E** - go \* di-xi : Dó-mi-ne, mi-se-  
 ré- re me-i : sana á-nimam me-  
 am, quó-ni-am pec-cá-vi ti-bi.  
 ♯. Be-á-tus qui  
 in-tél-li-git su-per e-gé-num  
 et páu-pe-rem : in di-e ma-  
 la li-be-rá-bit e- um \* Dóminus.

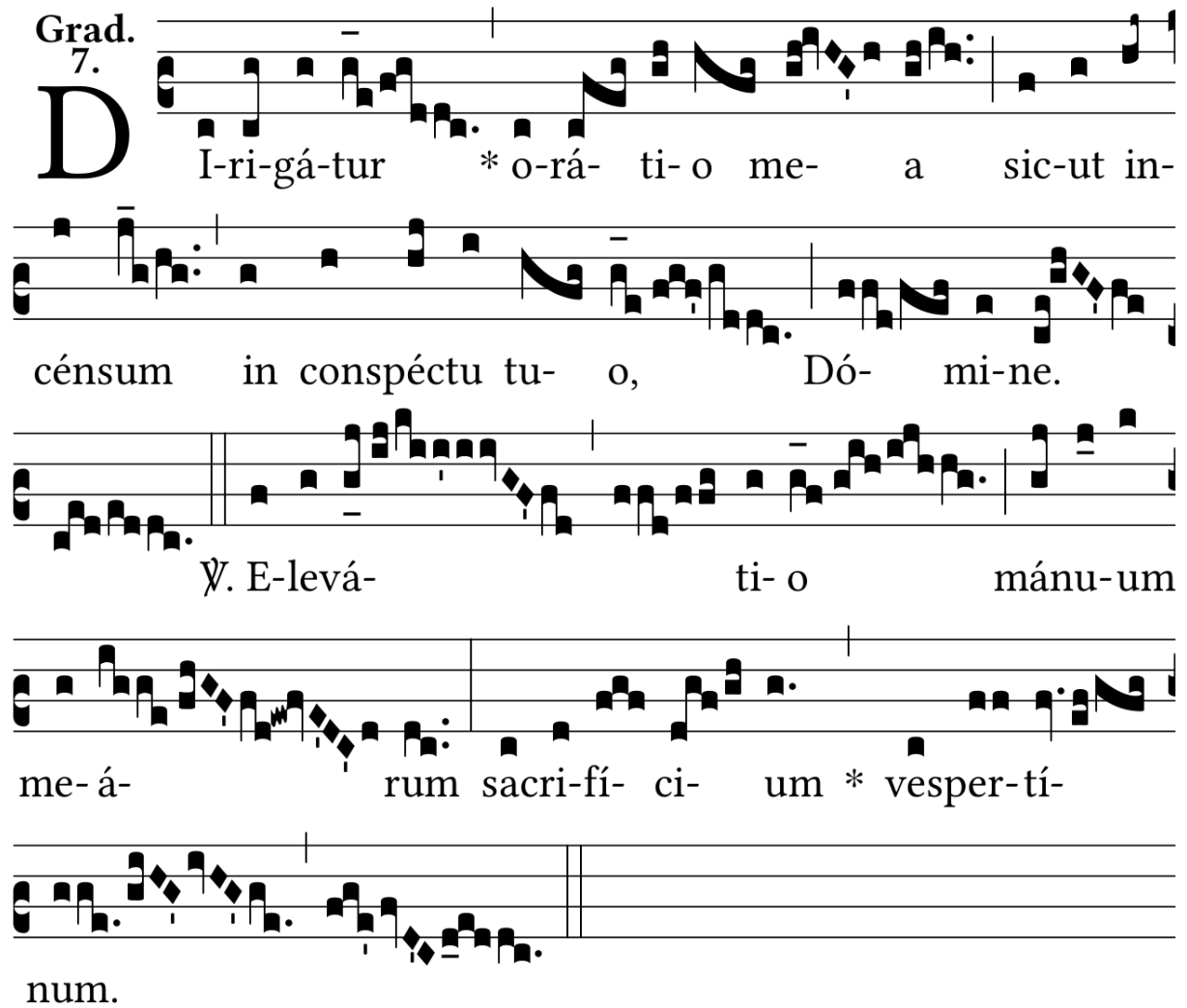
GRADUAŁ (WTOREK ROKU II)

Grad.  
7.

A-cta \* co-gi-tá-tum tu- um in Dó-mino,  
 et ipse te e-  
 nútri- et.  $\Psi$ . Dum cla-má-rem  
 ad Dóminum, exau- dí- vit vo- cem  
 me- am ab his qui appro- pínquant \*  
 mi- hi.

GRADUAŁ (SOBOTA ROKU II)

Grad.  
7.

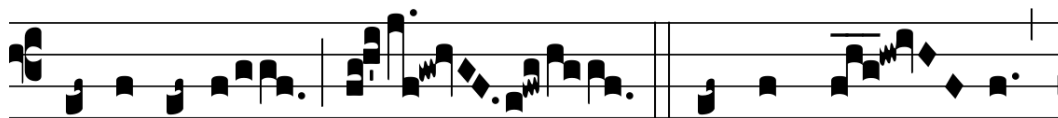


**D** I-ri-gá-tur \* o-rá- ti- o me- a sic-ut in-  
céns-um in conspéctu tu- o, Dó- mi-ne.  
V. E-levá- ti- o mánu-um  
me- á- rum sacri-fí- ci- um \* vesper-tí-  
num.

ALLELUJA

2.

**A**



L-le-lú-ia. \* *ij.*                       $\Psi$ . Verba me-                      a



áu-ri-bus pér-                      ci-pe, Dó-                      mi-ne: intél- li-



ge \* clamó-rem me- um.

## ANTYFONA NA OFIAROWANIE

Offert.  
5.  
**I**

N- tén- de \* vo- ci o- ra- ti- ó- nis  
me- ae, Rex me- us, et De- us me-  
us : quó- ni- am ad te o- rá-  
bo, Dó- mi- ne.

ANTYFONA NA KOMUNIE

Comm.  
2.  
**N**



Arrá- bo \* ómni- a mi-ra-bí- li- a tu- a :  
laetá- bor, et exsultá- bo in te : psal- lam nó-mi-ni  
tu- o, Al- tíssi- me.

Ps 22, 3b. 4ab. 4cd. 5ab. 5cd. 6ab. 6cd.