

PRORPIA GREGORIAŃSKIE

Z GRADUAŁU RZYMSKIEGO

OKRES NARODZENIA PAŃSKIEGO

MSZA W UROCZYSTOŚĆ NARODZENIA
PAŃSKIEGO - MSZA W NOCY



*z pasji
do liturgii*

INTROIT

Intr.
2.

D



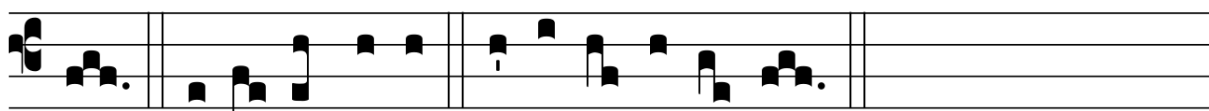
O-MI- NUS * dí- xit ad me : Fí- li- us me- us



es tu, e- go hó- di- e gé- nu- i te. *Ps.* Qua-re



fremu- é-runt gentes : * et pópu-li me-di-tá-ti sunt in-á-ni-



a? Gló-ri- a Patri. E u o u a e.

GRADUAŁ

Grad.
2.

T E-cum princí-pi- um * in di- e

vir-tú- tis tu- æ : in splendó-

ri- bus sanctó- rum, ex ú- te- ro

an-te lu-cí- fe-rum gé- nu-

i te. Ψ . Di-xit Dóminus

Dómino me- o :

Se- de a dextris me- is :

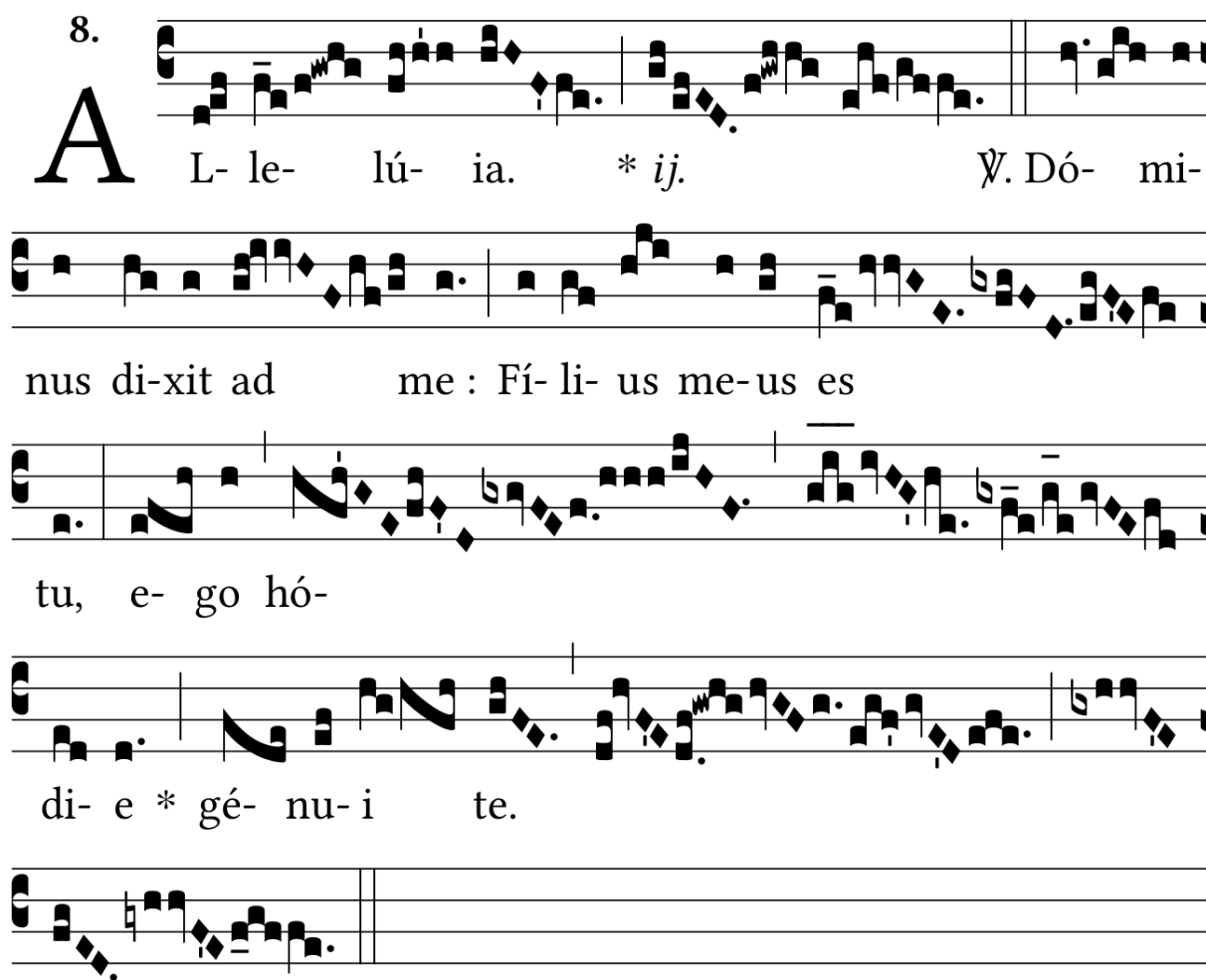
do-nec po- nam in-i-mí- cos tu- os

sca- bél- lum pe- dum * tu-

ó- rum.

ALLELUJA

8.



A L- le- lú- ia. * *ij.* Ψ. Dó- mi-
nus di-xit ad me : Fí- li- us me-us es
tu, e- go hó-
di- e * gé- nu-i te.

ANTYFONA NA OFIAROWANIE

Offert. 4.

L Æ-téntur * cæ- li, et exsúl- tet
ter- ra an- te fá- ci- em Dó- mi- ni :
quó- ni- am ve- nit.

ANTYFONA NA KOMUNIE

Comm. 6.

N splendó- ri- bus * sanctó- rum, ex ú- te-
ro an-te lu-cí- fe-rum gé-nu- i te.

Ps 109, 1a. 1b. 2. 3. 4. 5. 7.